

Meedoen mogelijk maken

Koninklijke Visio, expertisecentrum voor slechtziende en blinde mensen

Visio 



Visio stelt zich voor

Expertisecentrum voor slechtziende en blinde mensen

- Missie: Meedoen mogelijk maken
- Vraag cliënt staat centraal
 - Visio kijkt naar wat er wél kan
 - Kwaliteit van leven staat voorop

Visio stelt zich voor

- Bij Visio kan iedereen terecht met vragen over slechtziend of blind zijn
- Van enkelvoudige visuele beperking tot visuele beperking én meervoudige beperkingen. Van 0 tot 100+ jaar, het netwerk van de cliënt, professionals en de maatschappij.
- Visio heeft een brede dienstverlening: van informatie en advies tot onderzoek, revalidatie, begeleiding, onderwijs en wonen

Landelijke organisatie



Wat doet Visio?

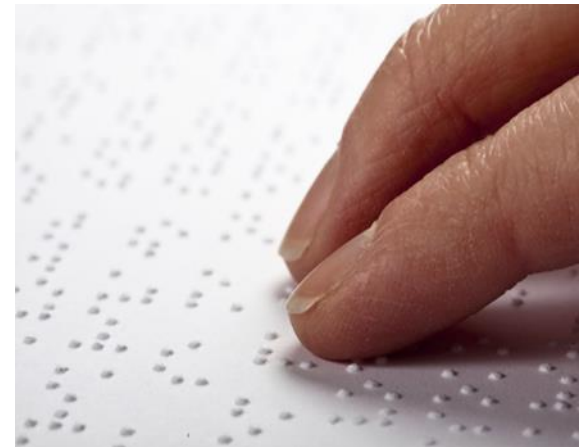
3 domeinen:

- Onderwijs
- Wonen & Dagbesteding
- Revalidatie & Advies

En daarnaast:

- Kennis-en expertisecentrum
- Voortdurende innovatie en vernieuwing
- Visio Zicht op Werk & Visio zicht op toegankelijkheid

Jaarlijks ondersteunt Visio >17.000 cliënten en leerlingen met een visuele beperking



Revalidatie & advies : VVB teams

- Voor mensen met een visuele en verstandelijke beperking
- Visuele expertise consultatie (VEC)
- Multidisciplinair: Orthoptist, consulenten, orthopedagoog, ergotherapeut, oogarts, ICT trainers etc.

Revalidatie & advies : VVB teams

Biedt ondersteuning bij:

- Doet onderzoek naar visus beperking bij VG organisaties
- Gedragsproblemen die door slechtzicht komen
- Brilgewenning
- Spelbegeleiding
- Kijk training
- ADL, Mobiliteit
- Verlichting contrast, omgevingsinrichting
- Bejegening, communicatie

TIP: www.visio.org/zie-wijzer-vvb (online deskundigheidsbevordering)

Prevalentie slechtziendheid

Bij de gehele bevolking: 1 tot 2 %

Vragen:

Bij mensen met een verstandelijke beperking: ?

Bij mensen met EMB: ?

Signalen van slechtheid

- Angst
- Botsen, stoten en struikelen
- Tasten
- Schrikken
- Passiviteit
- Geen oogcontact
- Compenseren met andere zintuigen
- Opvallende manier van kijken
- Minder doelgericht bewegen
- Verandering in dagelijks functioneren



1,0



0,32



0,16

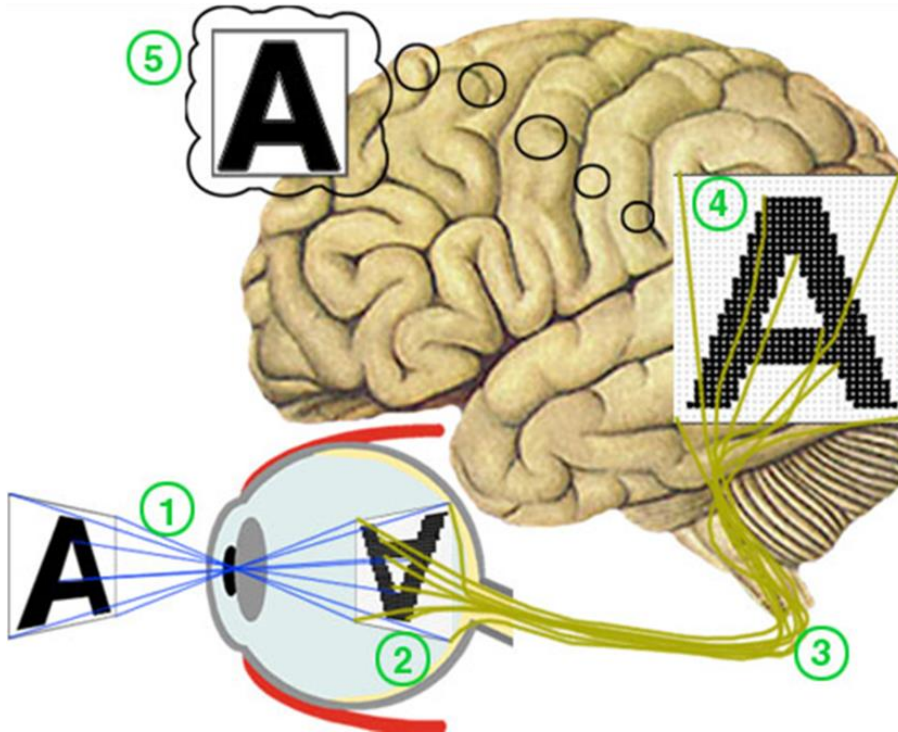
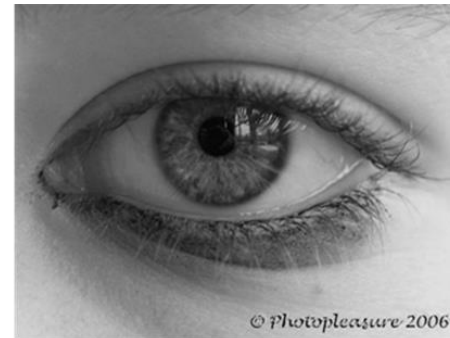


0,08



0,03

We kijken met onze ogen...



... maar we nemen waar met onze hersenen

CVI (Cerebral Visual Impairment)

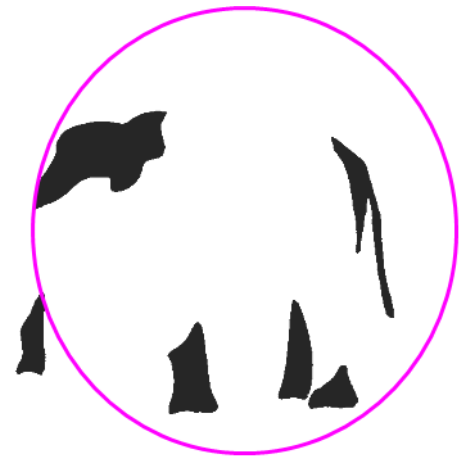
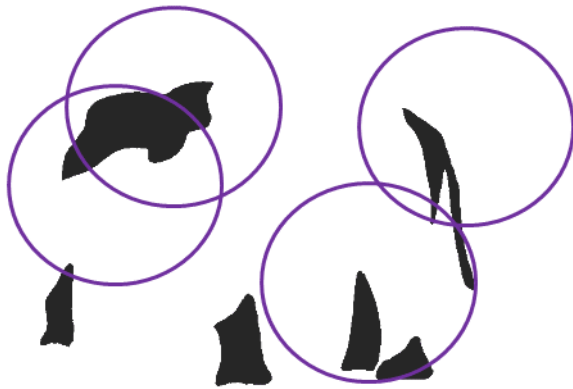
Visuele selectieve aandacht (globaal en lokaal)

Visuele identificatie

Visueel geheugen

Visueel-ruimtelijke waarneming

Visueel-motorisch functioneren

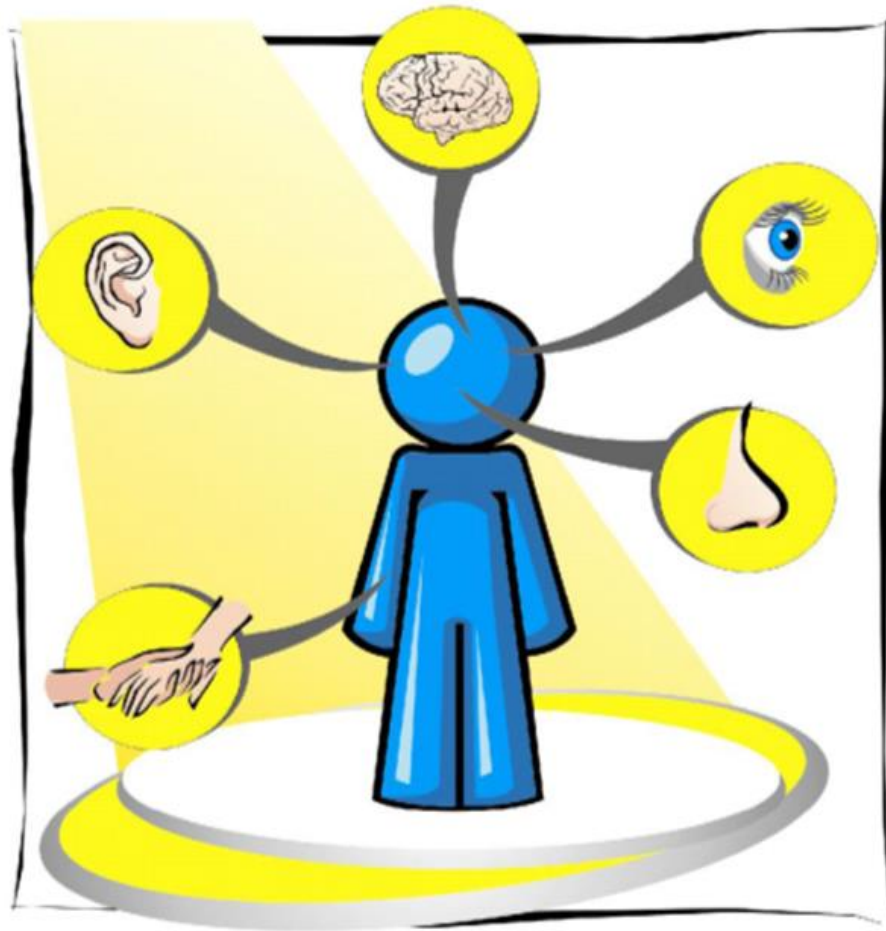




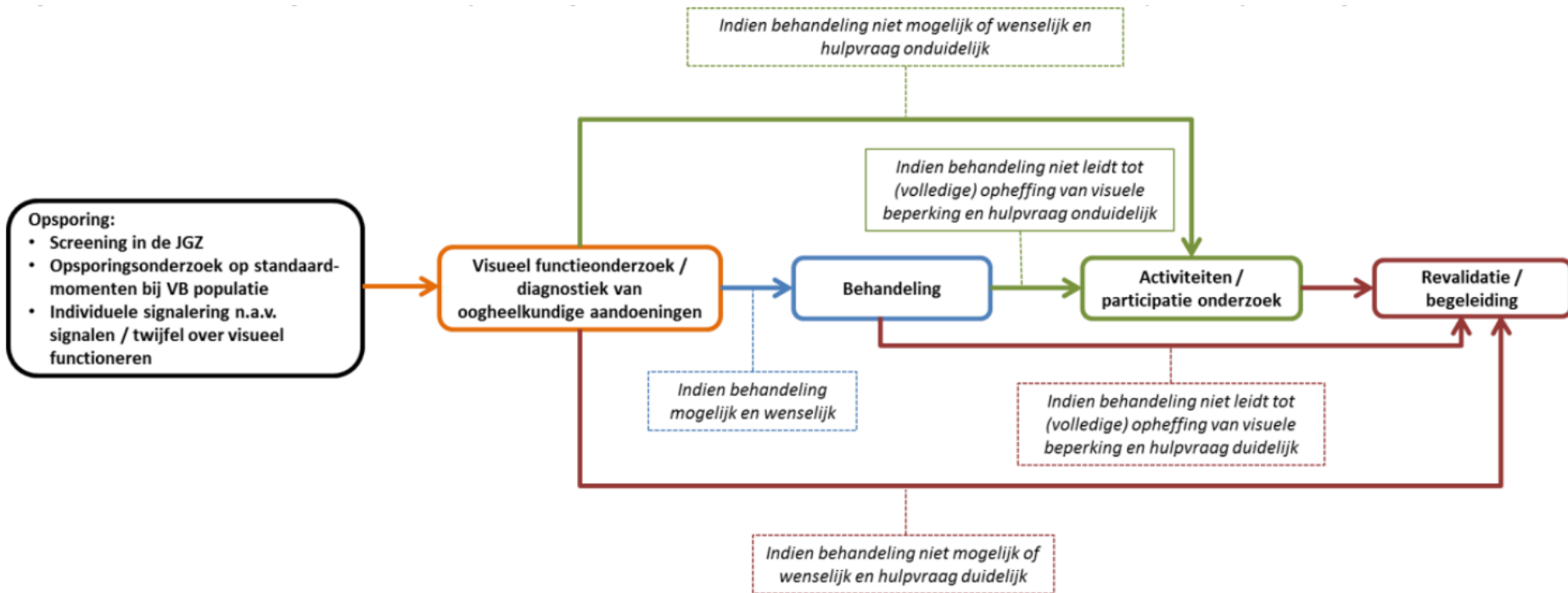
Gezellig gedekte tafel?



Combinatie visuele en verstandelijke beperking



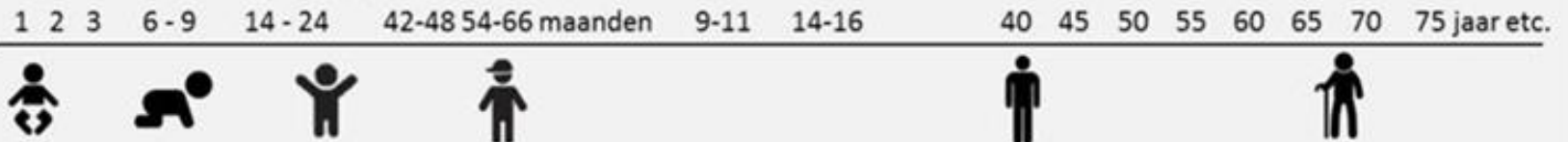
NVAVG richtlijn



- **Via het screeningsprogramma visuele stoornissen van de jeugdgezondheidszorg**



- **Via opsporingsonderzoek op standaardmomenten binnen de populatie mensen met een verstandelijke beperking**



- **Via individuele signalering naar aanleiding van lichamelijke signalen, gedragsveranderingen en/of bij twijfel over veranderingen van de ogen of het zien**



Vervolg – richtlijn op orde

- Inventariseren: wie aanmelden?
- Verwijzing → door arts VG óf huisarts
- Financiering
- Onderzoeksdag op locatie vanaf 4 cliënten

Vragen?